



GEBEN SIE
IHRER
SCHÖNHEIT
EIN NEUES
GESICHT!

NONINVASIV - GANZ OHNE OP!



BEWEI[®]
FACE

WEAR
BEAUTY
IN YOUR
FACE!



LET'S TALK ABOUT BEAUTY...

Fact ist: die Haut verändert sich in zunehmendem Alter und Menschen haben im Grunde nur zwei Wünsche: Alt zu werden und dabei JUNG und VITAL zu bleiben!

Vor nunmehr 18 Jahren haben wir mit dem **BEWEI VITALITÄTSKONZEPT** eine Möglichkeit entwickelt, entspannt, ohne Stress und Kampf zu mehr Vitalität und einem neuen Körpergefühl zu gelangen.

BEWEI FACE ist **DIE TRENDBEHANDLUNG** im Bereich der noninvasiven, ästhetischen Behandlungsmethoden, die speziell auf Gesicht, Dekolleté und Hände zielt. Nach den Anwendungen, die auf sanften elektromagnetischen Wellen beruhen, wirkt die Haut vitaler, praller und strahlender – sichtbar oft schon nach der ersten Behandlung.

Sagen Sie den Zeichen der Zeit den Kampf an und geben Sie mit **BEWEI FACE** Ihrer Schönheit ein neues Gesicht.

„NACH NUR EINER
BEHANDLUNG SIEHT
MEIN GESICHT
SCHÖN ROSIG UND
STRAHLEND AUS.“

Karin L.



**BEWEI FACE LÄSST OHNE INJEKTION
GESICHT, DEKOLLETÉ UND HÄNDE JÜNGER UND
SCHÖNER WIRKEN.**

GEBEN SIE IHRER SCHÖNHEIT EIN NEUES GESICHT!

BEWEI FACE nutzt ein Verfahren, das ursprünglich zur Behandlung von Arthrose entwickelt wurde. Diese nichtinvasive Methode arbeitet mit der Radiofrequenz eines sehr breiten Spektrums, die direkt und tief in die Haut eindringt. Die Behandlung dauert durchschnittlich 20 Minuten und wird als sehr angenehm empfunden. Man spürt lediglich eine wohltuende Wärme, während das plattenförmige Handstück -nach dem Auftragen eines Kontaktgels- in kreisenden Bewegungen über die Haut geführt wird.

"Wir haben kürzlich das Behandlungsspektrum im kosmetischen Bereich unseres Haut- und Laserzentrums an der Oper erfolgreich um das BEWEI FACE Verfahren erweitert. Unsere Kosmetikerinnen sind von der Methode begeistert. Und noch viel wichtiger: Unsere geschätzten Kund(Inn)en erst recht".

Dr. med. Stefan Duve, München



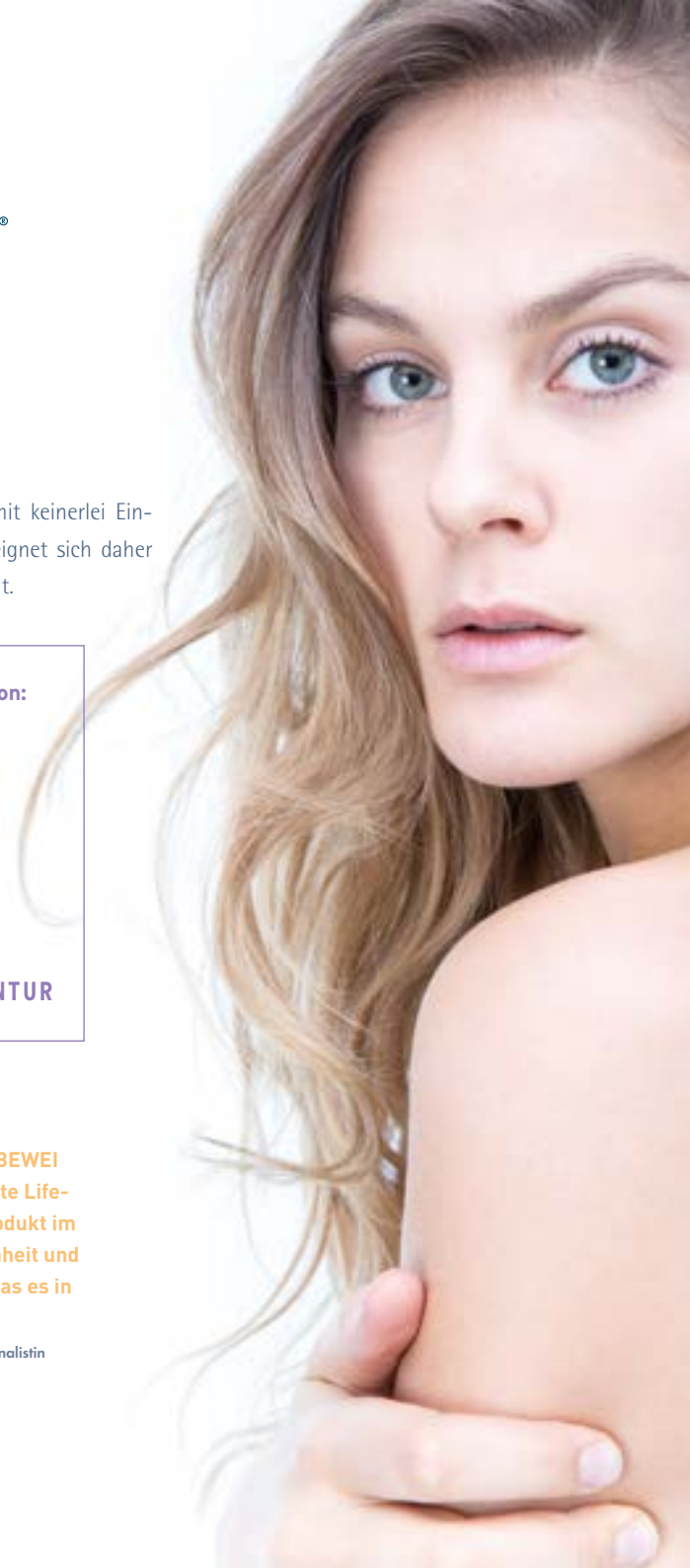
Die BEWEI FACE Methode ist mit keinerlei Einschränkungen verbunden und eignet sich daher bestens als Lunch Time Treatment.

BEWEI FACE zur Milderung von:

- NASOLABIALFALTEN
- STIRNFALTEN
- AUGENFALTEN
- KNITTERFÄLTCHEN
- TRÄNENSÄCKEN
- ERSCHLAFTE KINNKONTUR

„Für mich ist BEWEI das innovativste Lifestyle Trendprodukt im Bereich Schönheit und Gesundheit, was es in Europa gibt.“

Sabine Harms, Journalistin
Bild der Frau





Presse und TV sind vom BEWEI VITALITÄTSKONZEPT begeistert.

BEWEI FINDEN SIE U.A. IN BEWEI LOUNGEN, AUF KREUFAHRTSCHIFFEN, IN FÜHRENDEN HOTELS, FITNESS CLUBS, BEI ÄRZTEN, HEILPRAKTIKERN UND EXKLUSIVEN BEAUTY INSTITUTEN



MS EUROPA

